

GÖKÇE Brülör

Sıvı Yakıt Brülörleri

Tam otomatik, basınçlı,
püskürtme tipi brülör

STX

Kapasite: 2 - 10 kg/h



STX

KONSTRÜKSİYON

Modern form ve bakım onarım kolaylığı.

ALÜMİNYUM GÖVDE

Aerodinamik yapı ve sessiz çalışma.

YANMA BAŞLIĞI

Optimum hava -yakıt karışımı,
verimli yanma.

PERVANE

Yüksek karşı basınçta dahi güçlü,
emniyetli.

MAGNET VENTİL

Çalkalama ve güvenli yanma için.

AYAR VE ÇALIŞMA

Tüm fonksiyonlar ve kontroller otomatik.

Gökçe Sıvı Yakıt Brülörleri tam otomatik,
basınçlı püskürtme tipi brülörlerdir.

Ekonomik çalışmanın tüm özelliklerine sahiptir.
Kullanışlı ve modern tasarımıyla bakımı kolay,
yüksek yanma verimi ve düşük yakıt sarfiyatı ile
çok ekonomiktir.

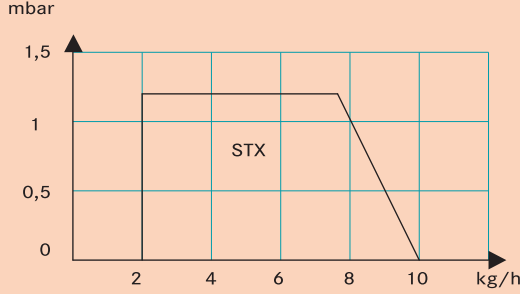
Yüksek basınç sistemi ile çalışırlar.
Uzun araştırmalara dayanarak tasarlanmış
aerodinamik gövde, sarsıntıyı önleyen
alüminyum alaşımından imal edilmiştir.

EN 267 standartlarına uygun olarak imal ve kontrol
edilen brülörlerin ateşleme sistemleri, Störgrard N
sistemi sayesinde radyo ve TV yayınlarını etkilemez.

Uzun ömürlü ve kullanışlıdır. Deneyimli ve
yurt dışında yayılmış geniş servis teşkilatı
büyük güvencenizdir.

Fabrikamız, 1961 yılında Alman Dr B Thyssen, 1988
yılında Fransız Cuenod, lisans anlaşmaları ile başladığı
Sıvı yakıt ve doğalgaz / LPG brülörleri imalatına başarı
ile devam etmektedir. Ürünlerimizin satış ve
pazarlamasına tek yetkili
Gökçe Brülör ve Isı Sanayi Ticaret A.Ş'dir.

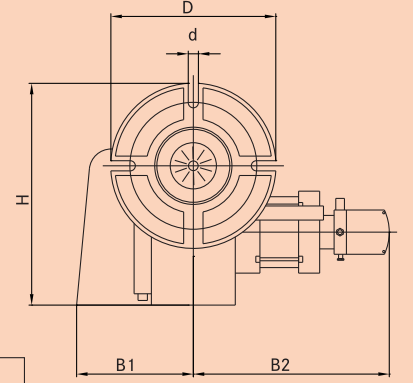
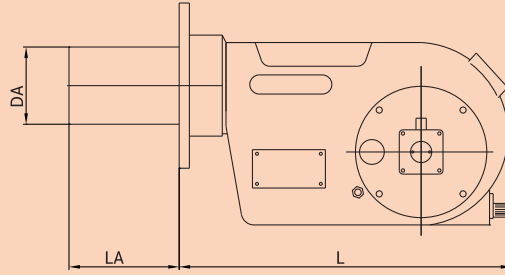
Kapasite Eğrileri



Kapasite Değerleri

Brülör Tipi : STX
Kapasite : 2 - 10 kg/h

Teknik Ölçüler



- Ölçüler mm'dir.
- Tüm ölçü ve elemanları değiştirme hakkımız mahfuzdur.

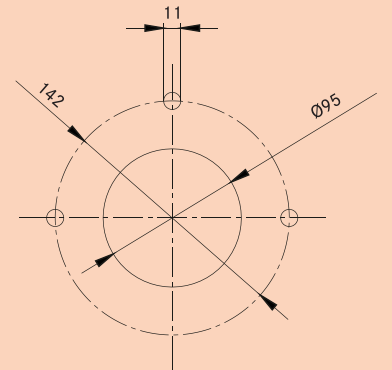
TİP	B1	B2	D	d	DA	LA	H	L
STX	142	232	170	10	89	100	232	361

Teknik Özellikler

ELEKTRİK MOTORU	SİMEL 0,11 kW 2800 d/d MONOFAZE
OTOMATİK	SIEMENS LOA 24
FOTOSEL	SIEMENS QRB 1
TRANSFORMATÖR	COFİ TRK2
POMPA	DANFOSS BFP 21
SELENOİD VALF	DANFOSS

BRÜLÖR TİPİ	STX
NET AĞIRLIK (KG)	11
BRÜT AĞIRLIK (KG)	13
KUTU ÖLÇÜLERİ (CM)	66 x 44 x 29

Kazan Bağlantı Flanşı



GÖKÇE|Brülör

Gökçe Brülör ve Isı Sanayi Ticaret A.Ş.
Davutpaşa Caddesi, Serçekale Sokak
No 11, 34020, Topkapı İstanbul
T 90(212) 4819415 (pbx) F 90(212) 4829120

maktes@gokce.com www.gokce.com

GÖKÇE Brülör

Sıvı Yakıt Brülörleri

Tam otomatik, basınçlı,
püskürtme tipi brülör

DLÜ 5 / DMÜ 5
Kapasite: 5 - 15 kg/h



DMÜ 5 / DLÜ 5

KONSTRÜKSİYON

Modern form ve bakım onarım kolaylığı.

ALÜMİNYUM GÖVDE

Aerodinamik yapı ve sessiz çalışma.

YANMA BAŞLIĞI

Optimum hava -yakıt karışımı,
verimli yanma.

PERVANE

Yüksek karşı basınçta dahi güçlü,
emniyetli.

MAGNET VENTİL

Çalkalama ve güvenli yanma için.

AYAR VE ÇALIŞMA

Tüm fonksiyonlar ve kontroller otomatik.

Gökçe Sıvı Yakıt Brülörleri tam otomatik, basınçlı püskürtme tipi brülörlerdir. Ekonomik çalışmanın tüm özelliklerine sahiptir. Kullanışı ve modern tasarımıyla bakımı kolay, yüksek yanma verimli ve düşük yakıt sarfiyatı ile çok ekonomiktir.

DLÜ : Tek kademeli motorin brülörlerdir.
DMÜ : Tek kademeli fuel oil brülörlerdir.

Yüksek basınç sistemi ile çalışırlar. Uzun araştırmalara dayanarak tasarlanmış aerodinamik gövde, sarsıntıyı önleyen alüminyum alaşımından imal edilmiştir.

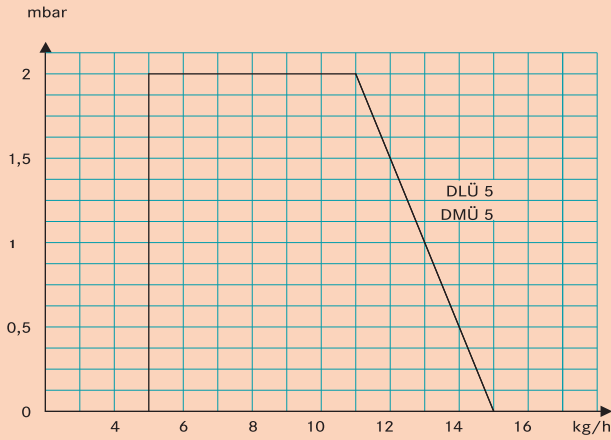
EN 267 standartlarına uygun olarak imal ve kontrol edilen brülörlerin ateşleme sistemleri, Störgrad N sistemi sayesinde radyo ve TV yayınlarını etkilemez.

Fuel oil brülörlerinde yakıtın ısıtılması, elektrikli ısıtma elemanlarına sahip bir ısıtıcı ile olur. Yakıt sıcaklığı, çift ayarlı termostad ile sabit tutulur. Isıtıcıdaki basınçlı filtre yakıttaki muhtemel yabancı cisim ve tozların memeye girmesine mani olur.

DMÜ 5 brülörlerin en önemli özelliklerinden birisi de çalkalama tertibatı (ring sistemi) dir. Bu sayede yakıtın sabit sıcaklık ve istenilen akıcılıkta memeden püskürtülmesi sağlanmış olur.

Fabrikamız, 1961 yılında Alman Dr B Thyssen, 1988 yılında Fransız Cuenod, lisans anlaşmaları ile başladığı Sıvı yakıt ve doğalgaz / LPG brülörleri imalatına başarı ile devam etmektedir. Ürünlerimizin satış ve pazarlamasına tek yetkili **Gökçe Brülör ve Isı Sanayi Ticaret A.Ş'**dir.

Kapasite Eğrileri

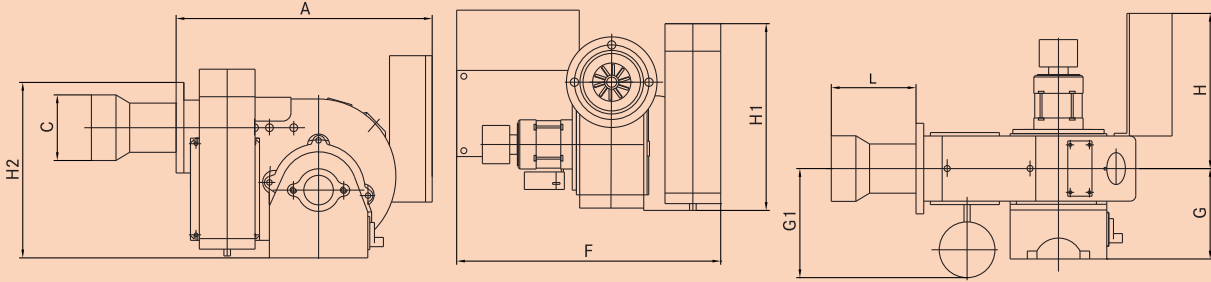


Kapasite Değerleri

Brülör Tipi : DLÜ 5/ DMÜ 5
Kapasite : 5 - 15 kg/h

Teknik Ölçüler

- Ölçüler mm'dir.
- Tüm ölçü ve elemanları değiştirme hakkımız mahfuzdur.



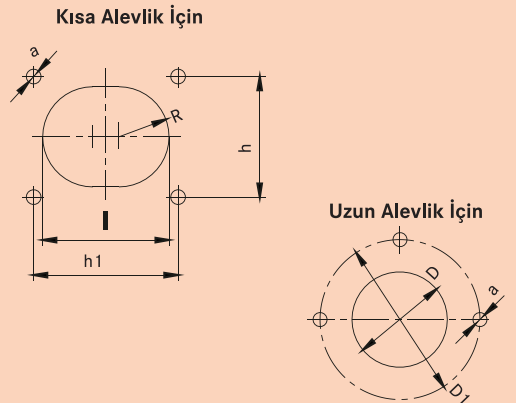
TİP	A	H1	H2	G	G1	H	C	F	L kısa	L uzun	a	l	h	h1	R	D	D1
DMÜ 5	510	320	360	170	230	330	120	560	75	215	12	170	142	195	70	125	135
DLÜ 5	510	-	360	170	-	240	120	410	75	215	12	170	142	195	70	125	135

Teknik Özellikler

ELEKTRİK MOTORU	DLÜ 5	0,25 kW 2800 d/d MONOFAZE
	DMÜ 5	0,37 kW 2800 d/d TRİFAZE
OTOMATİK		SIEMENS LOA 24
FOTSEL		SIEMENS QRB 1
TRANSFORMATÖR		2x5000 V 23 mA
ISITICI	DMÜ 5	1000 Watt
SELENOİD VALF	DLÜ 5	DANFOSS / SUNTEC
	DMÜ 5	LUCİFER E131 K64
TERMOSTAT	DMÜ 5	TRAFAG / ESM 4420
POMPA	DLÜ 5	DANFOSS BFP 21 / SUNTEC AS47 A
	DMÜ 5	SUNTEC D57 A

BRÜLÖR TİPİ	DLÜ 5	DMÜ 5
Net Ağırlık (kg)	22	38
Brüt Ağırlık (kg)	26	42
Kutu ölçüleri - kısa - (cm)	63 x 59 x 41	78 x 59 x 41
Kutu ölçüleri - uzun - (cm)	63 x 59 x 41	78 x 59 x 41

Kazan Bağlantı Flanşı



GÖKÇE Brülör

Gökçe Brülör ve Isı Sanayi Ticaret A.Ş.
Davutpaşa Caddesi, Serçekale Sokak
No 11, 34020, Topkapı İstanbul
T 90(212) 4819415 (pbx) F 90(212) 4829120

maktes@gokce.com www.gokce.com

GÖKÇE Brülör

Sıvı Yakıt Brülörleri

Tam otomatik, basınçlı,
püskürtme tipi brülör

DLÜ 25 / DMÜ 25
Kapasite : 12 - 30 kg/h



DMÜ 25 / DLÜ 25

KONSTRÜKSİYON

Modern form ve bakım onarım kolaylığı.

ALÜMİNYUM GÖVDE

Aerodinamik yapı ve sessiz çalışma.

YANMA BAŞLIĞI

Optimum hava -yakıt karışımı, verimli yanma.

PERVANE

Yüksek karşı basınçta dahi güçlü, emniyetli.

MAGNET VENTİL

Çalkalama ve güvenli yanma için.

AYAR VE ÇALIŞMA

Tüm fonksiyonlar ve kontroller otomatik.

Gökçe Sıvı Yakıt Brülörleri tam otomatik, basınçlı püskürtme tipi brülörlerdir. Ekonomik çalışmanın tüm özelliklerine sahiptir. Kullanışı ve modern tasarımıyla bakımı kolay, yüksek yanma verimli ve düşük yakıt sarfiyatı ile çok ekonomiktir.

DLÜ : Tek kademeli motorin brülörlerdir.
DMÜ : Tek kademeli fuel oil brülörlerdir.

Yüksek basınç sistemi ile çalışırlar. Uzun araştırmalara dayanarak tasarlanmış aerodinamik gövde, sarsıntıyı önleyen alüminyum alaşımından imal edilmiştir.

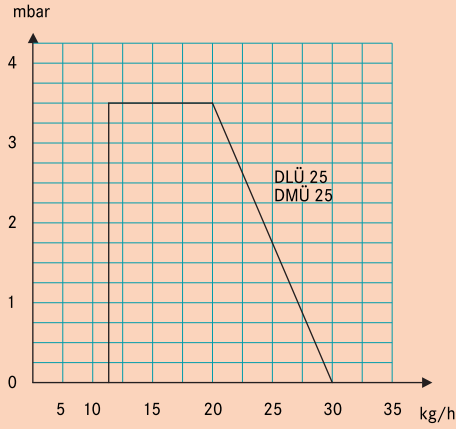
EN 267 standartlarına uygun olarak imal ve kontrol edilen brülörlerin ateşleme sistemleri, Störgrad N sistemi sayesinde radyo ve TV yayınlarını etkilemez.

Fuel oil brülörlerinde yakıtın ısıtılması, elektrikli ısıtma elemanlarına sahip bir ısıtıcı ile olur. Yakıt sıcaklığı, çift ayarlı termostat ile sabit tutulur. Isıtıcıdaki basınçlı filtre yakıttaki muhtemel yabancı cisim ve tozların memeye girmesine mani olur.

DMÜ 25 brülörlerin en önemli özelliklerinden birisi de çalkalama tertibatı (ring sistemi) dir. Bu sayede yakıtın sabit sıcaklık ve istenilen akıcılıkta memeden püskürtülmesi sağlanmış olur.

Fabrikamız, 1961 yılında Alman Dr B Thyssen, 1988 yılında Fransız Cuenod, lisans anlaşmaları ile başladığı Sıvı yakıt ve doğalgaz / LPG brülörleri imalatına başarı ile devam etmektedir. Ürünlerimizin satış ve pazarlamasına tek yetkili **Gökçe Brülör ve Isı Sanayi Ticaret A.Ş'**dir.

Kapasite Eğrileri

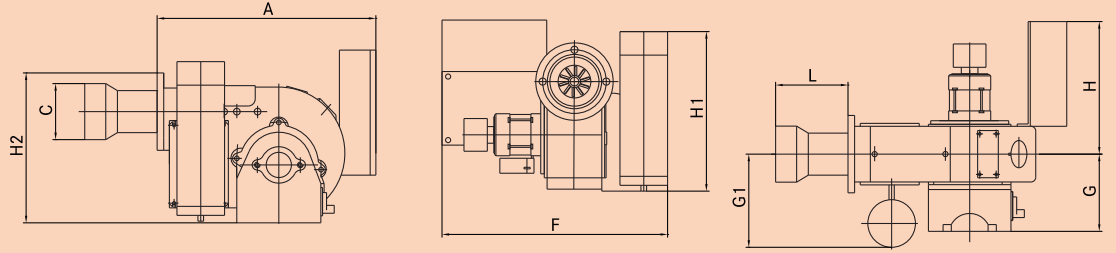


Kapasite Değerleri

Brülör Tipi : DLÜ 25 / DMÜ 25
Kapasite : 12 - 30 kg/h

Teknik Ölçüler

- Ölçüler mm'dir.
- Tüm ölçü ve elemanları değiştirme hakkımız mahfuzdur.



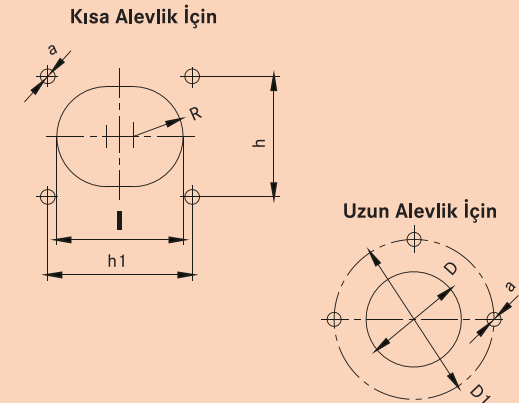
TİP	A	H1	H2	G	G1	H	C	F	L kısa	L uzun	a	l	h	h1	R	D	D1
DMÜ 25	600	320	400	290	310	330	135	640	130	250	12	215	190	195	82.5	145	160
DLÜ 25	600	-	400	290	-	330	135	620	130	250	12	215	190	195	82.5	145	160

Teknik Özellikler

ELEKTRİK MOTORU	DLÜ 25	DMÜ 25
OTOMATİK		SIEMENS LOA 24
FOTOSEL		SIEMENS QRB 1
TRANSFORMATÖR		2x5000 V 23 mA
ISITICI	DMÜ 25	2000 Watt
SELENOİD VALF	DLÜ 25	DANFOSS / SUNTEC
	DMÜ 25	LUCİFER E131 K64
TERMOSTAT	DMÜ 25	TRAFAG / ESM 4420
POMPA	DLÜ 25	DANFOSS BFP 21 / SUNTEC AS47 A
	DMÜ 25	SUNTEC D57 A

BRÜLÖR TİPİ	DLÜ 25	DMÜ 25
Net Ağırlık (kg)	29	48
Brüt Ağırlık (kg)	33	53
Kutu Ölçüleri - Kısa - (cm)	78 x 59 x 41	78 x 59 x 50
Kutu Ölçüleri - Uzun - (cm)	78 x 59 x 41	78 x 59 x 50

Kazan Bağlantı Flanşı



GÖKÇE|Brülör

Gökçe Brülör ve Isı Sanayi Ticaret A.Ş.
Davutpaşa Caddesi, Serçekale Sokak
No 11, 34020, Topkapı İstanbul
T 90(212) 4819415 (pbx) F 90(212) 4829120

maktes@gokce.com www.gokce.com

GÖKÇE Brülör

Sıvı Yakıt Brülörleri

Tam otomatik, basınçlı,
püskürtme tipi brülörler

T 45 / TM 45

Kapasite: 15 - 50 kg/h

T 80 / TM 80

Kapasite: 30 - 80 kg/h

T 135 / TM 135

Kapasite: 50 - 130 kg/h



TM 135 / T 135

KONSTRÜKSİYON

Modern form ve bakım onarım kolaylığı.

ALÜMİNYUM GÖVDE

Aerodinamik yapı ve sessiz çalışma.

YANMA BAŞLIĞI

Optimum hava -yakıt karışımı,
verimli yanma.

PERVANE

Yüksek karşı basınçta dahi güçlü,
emniyetli.

MAGNET VENTİL

Çalkalama ve güvenli yanma için.

AYAR VE ÇALIŞMA

Tüm fonksiyonlar ve kontroller otomatik.

Gökçe Sıvı Yakıt Brülörleri tam otomatik, basınçlı püskürtme tipi brülörlerdir. Ekonomik çalışmanın tüm özelliklerine sahiptir. Kullanışlı ve modern tasarımıyla bakımı kolay, yüksek yanma verimli ve düşük yakıt sarfiyatı ile çok ekonomiktir.

T : İki kademeli motorin brülörlerdir.

TM : İki kademeli fuel oil brülörlerdir.

Yüksek basınç sistemi ile çalışırlar. Uzun araştırmalara dayanarak tasarlanmış Aerodinamik gövde, sarsıntıyı önleyen alüminyum alaşımından imal edilmiştir.

EN 267 standartlarına uygun olarak imal ve kontrol edilen brülörlerin ateşleme sistemleri, Störgrard N sistemi sayesinde radyo ve TV yayınlarını etkilemez.

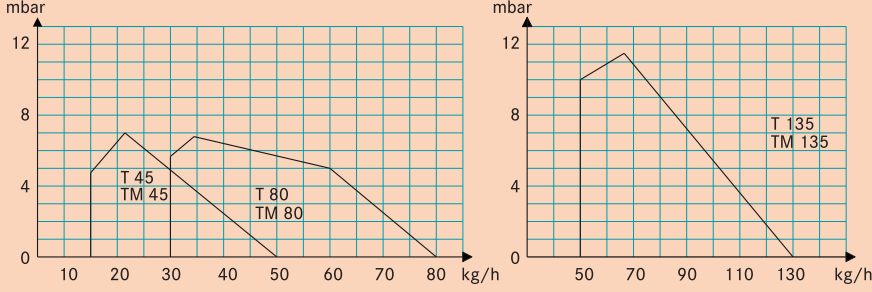
İki magnet ventilli ve servomotorlu brülörler, iki kademeli yanma imkanına sahip olup, püskürtme memesi değişimi ile geniş ayar imkanı sağlarlar.

Fueloil brülörlerinde yakıtın ısıtılması, elektrikli ısıtma elemanlarına sahip bir ısıtıcı ile olur. Yakıt sıcaklığı, çift ayarlı termostat ile sabit tutulur. Isıtıcıdaki basınçlı filtre yakıttaki muhtemel yabancı cisim ve tozların memeye girmesine mani olur.

TM 45 ve TM 80 serisi brülörlerin en önemli özelliklerinden birisi de çalkalama tertibatı (ring sistemi) dir. Bu sayede yakıtın sabit sıcaklık ve istenilen akıcılıkta memeden püskürtülmesi sağlanmış olur. TM 135 brülörlerde bu özellik düşenstock ısıtıcı ile sağlanır.

Fabrikamız, 1961 yılında Alman Dr B Thyssen, 1988 yılında Fransız Cuenod, lisans anlaşmaları ile başladığı Sıvı yakıt ve doğalgaz / LPG brülörleri imalatına başarı ile devam etmektedir. Ürünlerimizin satış ve pazarlamasına tek yetkili **Gökçe Brülör ve Isı Sanayi Ticaret A.Ş'**dir.

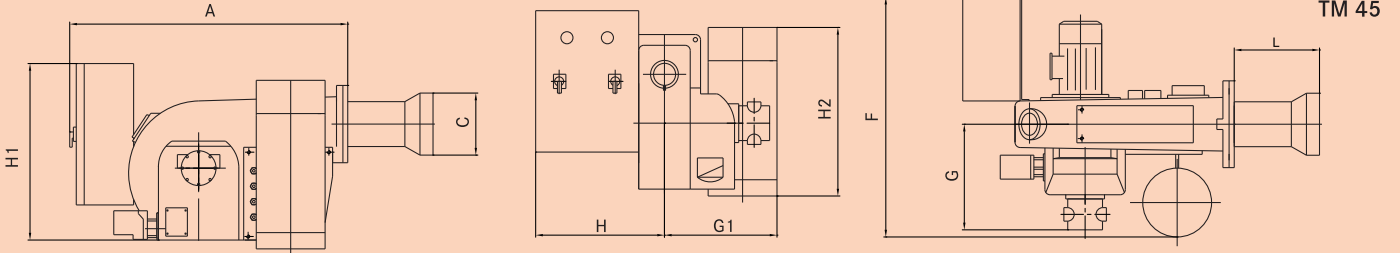
Kapasite Eğrileri



Kapasite Değerleri

Brülör Tipi : T 45 / TM 45
Kapasite : 15 - 50 kg/h
Brülör Tipi : T 80 / TM 80
Kapasite : 30 - 80 kg/h
Brülör Tipi : T 135 / TM 135
Kapasite : 50 - 130 kg/h

Teknik Ölçüler



- Ölçüler mm'dir.
- Tüm ölçü ve elemanları değiştirme hakkımız mahfuzdur.

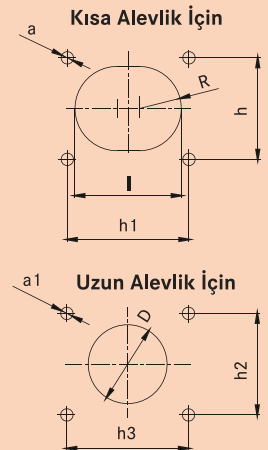
TİP	A	H1	H2	C	H	G	G1	F	L kısa	L uzun	a	a1	l	h	h1	h2	h3	R	D
TM 45	710	400	450	155	300	225	360	660	85	114	12	15	215	190	195	122	214	82.5	160
TM 80	710	420	450	160	330	270	360	690	140	265	16	16	260	200	300	200	300	87.5	175
TM 135	830	420	450	160	330	315	360	690	160	295	16	16	260	200	300	200	300	87.5	175

Teknik Özellikler

ELEKTRİK MOTORU	T45-TM45	0,55 kW 2800 d/d TRİFAZE
	T 80 - TM 80	1,1 kW 2800 d/d TRİFAZE
	T 135 - TM 135	2,2 kW 2800 d/d TRİFAZE
OTOMATİK		SIEMENS LMO 24
FOTOSEL		SIEMENS QRB 1
TRANSFORMATÖR		2x5000 V 23 mA
ISITICI	TM 45	4000 Watt
	TM 80	6000 Watt
	TM 135	8000 Watt
	T 45	PARKER 140 IR 1/8", SUNTEC
	T 80-T 135	PARKER 140 IR 1/8" (x2)
SELENOİD VALF	TM 45-TM 80	LUCIFER 131K64, PARKER 140 IR 1/8"
	TM 135	LUCIFER 131K64, PARKER 140 CR"
TERMOSTAT	TM 45-TM 80-TM 135	TRAFAG / ESM 4420
POMPA	T 45	SUNTEC AS67C
	TM 45	SUNTEC D67C
	T 80	SUNTEC AJ4 - E4NC
	TM 80	SUNTEC E4NC - E6NC
	T 135-TM135	SUNTEC E6NC

BRÜLÖR TİPİ	T 45	TM 45	T 80	TM 80	T 135	TM 135
Net Ağırlık (kg)	47	56	54	64	67	79
Brüt Ağırlık (kg)	55	64	62	72	75	87
Kutu ölçüleri - kısa - (cm)	117 x 77 x 57					
Kutu ölçüleri - uzun - (cm)	117 x 77 x 57					

Kazan Bağlantı Flanşı



GÖKÇE|Brülör

Gökçe Brülör ve Isı Sanayi Ticaret A.Ş.
Davutpaşa Caddesi, Serçekale Sokak
No 11, 34020, Topkapı İstanbul
T 90(212) 4819415 (pbx) F 90(212) 4829120

maktes@gokce.com www.gokce.com

GÖKÇE Brülör

Sıvı Yakıt Brülörleri

Tam otomatik, basınçlı,
püskürtme tipi brülör

T200 / TM200

Kapasite: 60 - 200 kg/h



T 200

KONSTRÜKSİYON

Modern form ve bakım onarım kolaylığı.

ALÜMİNYUM GÖVDE

Aerodinamik yapı ve sessiz çalışma.

YANMA BAŞLIĞI

Optimum hava -yakıt karışımı,
verimli yanma.

PERVANE

Yüksek karşı basınçta dahi güçlü,
emniyetli.

MAGNET VENTİL

Çalkalama ve güvenli yanma için.

AYAR VE ÇALIŞMA

Tüm fonksiyonlar ve kontroller otomatik.

Gökçe Sıvı Yakıt Brülörleri tam otomatik, basınçlı püskürtme tipi brülörlerdir. Ekonomik çalışmanın tüm özelliklerine sahiptir. Kullanışlı ve modern tasarımıyla bakımı kolay, yüksek yanma verimli ve düşük yakıt sarfiyatı ile çok ekonomiktir.

T : İki kademeli motorin brülörlerdir.

TM : İki kademeli fuel oil brülörlerdir.

Yüksek basınç sistemi ile çalışırlar. Uzun araştırmalara dayanarak tasarlanmış aerodinamik gövde, sarsıntıyı önleyen alüminyum alaşımından imal edilmiştir.

EN 267 standartlarına uygun olarak imal ve kontrol edilen brülörlerin ateşleme sistemleri, Störgrad N sistemi sayesinde radyo ve TV yayınlarını etkilemez.

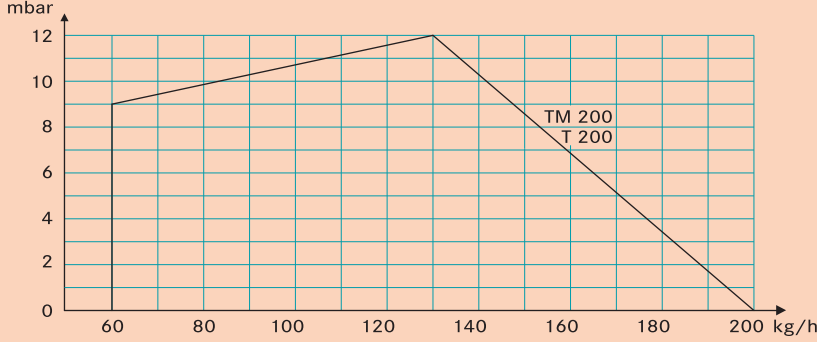
İki magnet ventilli ve servomotorlu brülörler, iki kademeli yanma imkanına sahip olup, püskürtme memesi değişimi ile geniş ayar imkanı sağlarlar.

Fuel oil brülörlerinde yakıtın ısıtılması, elektrikli ısıtma elemanlarına sahip bir ısıtıcı ile olur. Yakıt sıcaklığı, çift ayarlı termostat ile sabit tutulur. Isıtıcıdaki basınçlı filtre yakıttaki muhtemel yabancı cisim ve tozların memeye girmesine mani olur.

TM 200 tip brülörlerin en önemli özelliklerinden birisi de dusenstock ısıtma tertibatıdır. Bu sayede yakıtın sabit sıcaklık ve istenilen akıcılıkta memeden püskürtülmesi sağlanmış olur.

Fabrikamız, 1961 yılında Alman Dr B Thyssen, 1988 yılında Fransız Cuenod, lisans anlaşmaları ile başladığı Sıvı yakıt ve doğalgaz / LPG brülörleri imalatına başarı ile devam etmektedir. Ürünlerimizin satış ve pazarlamasına tek yetkili **Gökçe Brülör ve Isı Sanayi Ticaret A.Ş'**dir.

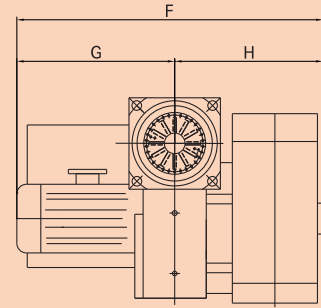
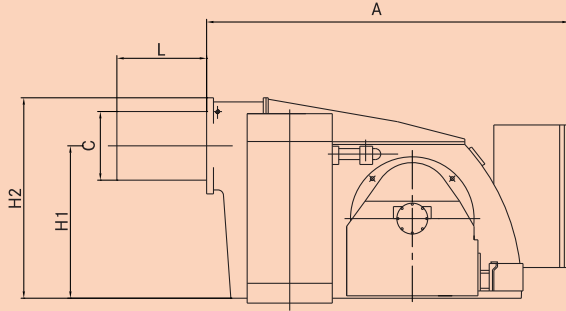
Kapasite Eğrileri



Kapasite Değerleri

Brülör Tipi : T 200 / TM 200
Kapasite : 60 - 200 kg/h

Teknik Ölçüler



- Ölçüler mm'dir.
- Tüm ölçü ve elemanlarımızı değiştirme hakkımız mahfuzdur.

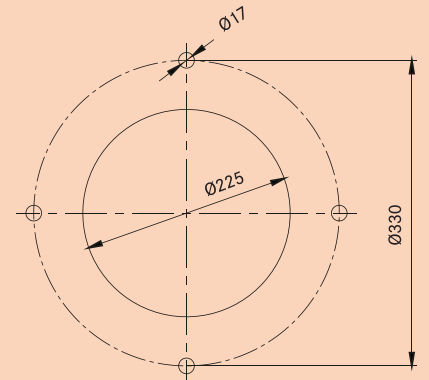
TİP	A	C	G	H	F	L kısa	L uzun	H1	H2
T 200/TM 200	890	219	430	390	820	255	380	400	520

Teknik Özellikler

ELEKTRİK MOTORU		4 KW 2800 d/d TRİFAZE
OTOMATİK		SIEMENS LMO 24
FOTOSEL		SIEMENS QRB 1
TRANSFORMATÖR		2x5000 V 23 mA
ISITICI	TM 200	12000 Watt
SELENOİD VALF		LUCIFER 131K64, PARKER 140 CR 1/4"
TERMOSTAT	TM 200	TRAFAG / ESM 4420
SERVOMOTOR		SIEMENS SQN 31.121
POMPA		SUNTEC E7 NA

BRÜLÖR TİPİ	T 200	TM 200
Net Ağırlık (kg)	125	140
Brüt Ağırlık (kg)	158	173
Kutu ölçüleri - kısa - (cm)	135 x 100 x 80	135 x 100 x 80
Kutu ölçüleri - uzun - (cm)	135 x 100 x 80	135 x 100 x 80

Kazan Bağlantı Flanşı



GÖKÇE|Brülör

Gökçe Brülör ve Isı Sanayi Ticaret A.Ş.

Davutpaşa Caddesi, Serçekale Sokak

No 11, 34020, Topkapı İstanbul

T 90(212) 4819415 (pbx) F 90(212) 4829120

maktes@gokce.com www.gokce.com

GÖKÇE Brülör

Sıvı Yakıt Brülörleri

Tam otomatik, basınçlı,
püskürtme tipi brülör

DLÜZ 200 / DMÜZ 200

Kapasite: 125 - 250 kg/h



DMÜZ 200

KONSTRÜKSİYON

Modern form ve bakım onarım kolaylığı.

ALÜMİNYUM GÖVDE

Aerodinamik yapı ve sessiz çalışma.

YANMA BAŞLIĞI

Optimum hava -yakıt karışımı,
verimli yanma.

PERVANE

Yüksek karşı basınçta dahi güçlü,
emniyetli.

MAGNET VENTİL

Çalkalama ve güvenli yanma için.

AYAR VE ÇALIŞMA

Tüm fonksiyonlar ve kontroller otomatik.

Gökçe Sıvı Yakıt Brülörleri tam otomatik, basınçlı püskürtme tipi brülörlerdir. Ekonomik çalışmanın tüm özelliklerine sahiptir. Kullanışı ve modern tasarımıyla bakımı kolay, yüksek yanma verimli ve düşük yakıt sarfiyatı ile çok ekonomiktir.

DLÜZ : İki kademeli motorin brülörlerdir.
DMÜZ : İki kademeli fuel oil brülörlerdir.

Yüksek basınç sistemi ile çalışırlar. Uzun araştırmalara dayanarak tasarlanmış aerodinamik gövde, sarsıntıyı önleyen alüminyum alaşımından imal edilmiştir.

EN 267 standartlarına uygun olarak imal ve kontrol edilen brülörlerin ateşleme sistemleri, Störgrad N sistemi sayesinde radyo ve TV yayınlarını etkilemez.

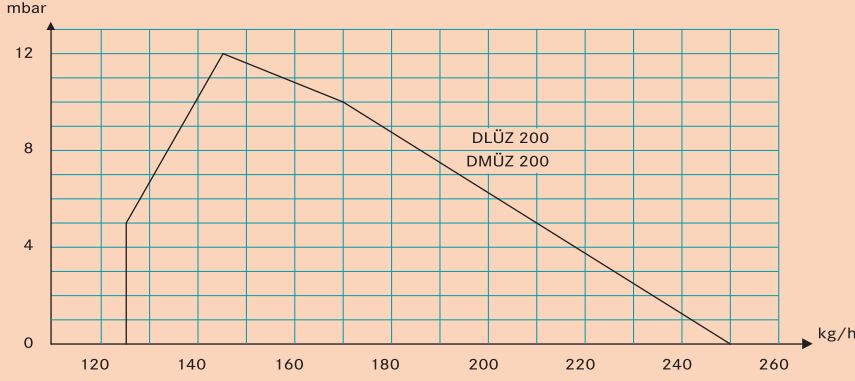
İki magnet ventilli ve servomotorlu brülörler, iki kademeli yanma imkanına sahip olup, püskürtme memesi değişimi ile geniş ayar imkanı sağlarlar.

Fuel oil brülörlerinde yakıtın ısıtılması, elektrikli ısıtma elemanlarına sahip bir ısıtıcı ile olur. Yakıt sıcaklığı, çift ayarlı termostat ile sabit tutulur. Isıtıcıdaki basınçlı filtre yakıttaki muhtemel yabancı cisim ve tozların memeye girmesine mani olur.

Bu tip brülörlerin en önemli özelliklerinden birisi de fuel oil de dusenstock ısıtma tertibatıdır. Bu sayede yakıtın sabit sıcaklık ve istenilen akıcılıkta memeden püskürtülmesi sağlanmış olur.

Fabrikamız, 1961 yılında Alman Dr B Thyssen, 1988 yılında Fransız Cuenod, lisans anlaşmaları ile başladığı Sıvı yakıt ve doğalgaz / LPG brülörleri imalatına başarı ile devam etmektedir. Ürünlerimizin satış ve pazarlamasına tek yetkili **Gökçe Brülör ve Isı Sanayi Ticaret A.Ş'**dir.

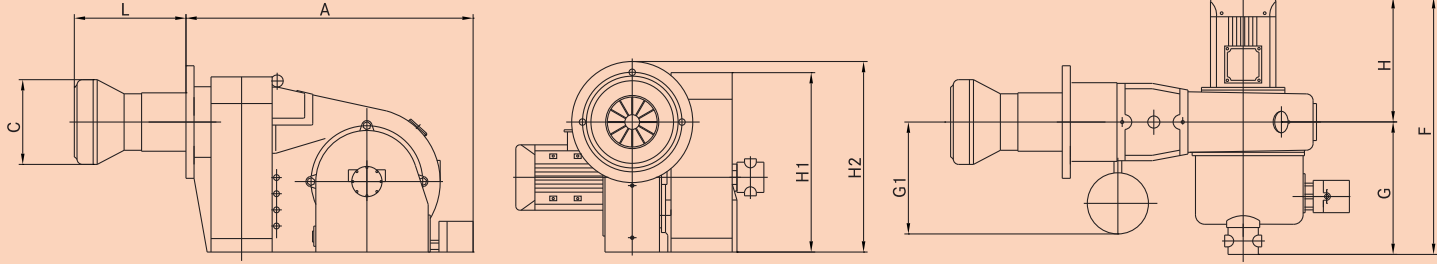
Kapasite Eğrileri



Kapasite Değerleri

Brülör Tipi : DLÜZ 200 / DMÜZ 200
Kapasite : 125 - 250 kg/h

Teknik Ölçüler



- Ölçüler mm'dir.
- Tüm ölçü ve elemanları değiştirme hakkımız mahfuzdur.

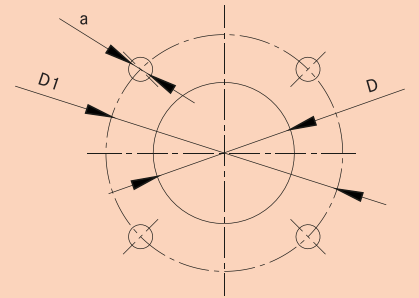
TİP	A	H1	H2	C	G	G1	H	F	L kısa	L uzun	a	D	D1
DMÜZ 200	920	500	570	315	410	350	420	830	250	260	18	325	400
DLÜZ 200	920	-	570	315	410	-	420	830	250	260	18	325	400

Teknik Özellikler

ELEKTRİK MOTORU		4 KW 2800 d/d TRİFAZE
OTOMATİK		SIEMENS LMO 24
FOTOSEL		SIEMENS QRB 1
TRANSFORMATÖR		2x5000 V 23 mA
ISITICI	DMÜZ 200	12000 Watt
SELENOİD VALF		LUCIFER 131K64, PARKER 140 CR 1/4"
TERMOSTAT	DMÜZ 200	TRAFAG / ESM 4420
SERVOMOTOR		SIEMENS SQN 31.121
POMPA		SUNTEC E7 NA

BRÜLÖR TİPİ	DLÜZ 200	DMÜZ 200
Net Ağırlık (kg)	125	140
Brüt Ağırlık (kg)	158	173
Kutu ölçüleri - kısa - (cm)	135 x 100 x 80	135 x 100 x 80
Kutu ölçüleri - uzun - (cm)	135 x 100 x 80	135 x 100 x 80

Kazan Bağlantı Flanşı



GÖKÇE|Brülör

Gökçe Brülör ve Isı Sanayi Ticaret A.Ş.
Davutpaşa Caddesi, Serçekale Sokak
No 11, 34020, Topkapı İstanbul
T 90(212) 4819415 (pbx) F 90(212) 4829120

maktes@gokce.com www.gokce.com

GÖKÇE Brülör

Sıvı Yakıt Brülörleri

Tam otomatik, basınçlı,
püskürtme tipi brülörler

TO 400 / TMO 400

Kapasite: 150 - 380 kg/h

TO 500 / TMO 500

Kapasite: 180 - 460 kg/h



TMO 500

KONSTRÜKSİYON

Modern form ve bakım onarım kolaylığı.

ALÜMİNYUM GÖVDE

Aerodinamik yapı ve sessiz çalışma.

YANMA BAŞLIĞI

Optimum hava -yakıt karışımı,
verimli yanma.

PERVANE

Yüksek karşı basınçta dahi güçlü,
emniyetli.

MAGNET VENTİL

Çalkalama ve güvenli yanma için.

AYAR VE ÇALIŞMA

Tüm fonksiyonlar ve kontroller otomatik.

Gökçe Sıvı Yakıt Brülörleri tam otomatik, basınçlı püskürtme tipi brülörlerdir. Ekonomik çalışmanın tüm özelliklerine sahiptir. Kullanışlı ve modern tasarımıyla bakımı kolay, yüksek yanma verimli ve düşük yakıt sarfiyatı ile çok ekonomiktir.

TMO tip ağır yağ brülörleri, farklı ve gelişmiş bir tasarım ile imal edilirler. Konstrüksiyonda brülör, tekerlekli bir sistem üzerine monte edilmiştir. Sistemin iç kısmına, ısıtıcı ve ayrı bir elektrik motoru ile tahrik edilen, özel ısıtıcı HP ağır yağ pompası yerleştirilmiştir. Bu suretle, ağır yağdan kaynaklanabilecek arızalar önlenmiş olur.

Ağır yağ brülörlerinin elektrik tablosu, brülör üzerindedir. Bu montaj ve bakım kolaylığı sağlar. Ayrıca ara hatlardan kaynaklanması muhtemel arızaları ortadan kaldırır.

Ağır yağ brülörlerinin diğer bir önemli özelliği, ayrıca motorinle de çalışabilmesidir. Uzun süreli tatillerde, motorine dönme veya tesisatın motorinle yıkanması gerektiğinde, sadece vana ve şalter kumandası ile değişim, kolayca sağlanabilir. Bu avantaj, işletmeciye rahatlık sağlamanın yanında sistemdeki pompa ve ısıtıcı termostat ayarlarının da bozulmasına mani olur. TMO tip brülörler kolay ateşleme, iyi ve rahat yanma için LPG / Doğalgaz pilot (ön ateşleme) devresine sahiptir.

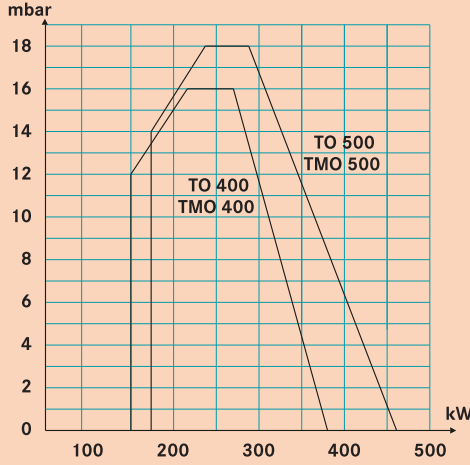
TO ve TMO tip brülörler oransal çalışma sistemlidir. Kazan sıcaklığı veya basıncına bağlı olarak hava ve yakıt miktarını ihtiyaca göre kademesiz olarak ayarlarlar. Hassas ve sabit ısı/basınç istenen sanayi tesisleri için idealdir. Sıvı Yakıt Brülörleri EN 267'ye göre imal ve kontrol edilmektedirler.

Yukarıda açıklanan değişiklik ve gelişmeler; brülörü meydana getiren elemanlarının ömrünü ve güvenilirliğini artırdığı gibi, brülöre büyük bir performans kazandırdı. Sistemdeki arıza kaynaklarını ortadan kaldırır. Daha dengeli bir yanma sağlar. Bunlar; brülördeki üstün teknik özelliklerin sağladığı avantajlardır. Bütün bu özellikler; brülörün sürekli ve verimli çalışması, yanında, kendi sınıfının açık üstünlüklerini kanıtlayan önemli etkenlerdir.

TMO tipi brülörler ağır yağ kullanan işletmeler için idealdir. Bunlarda, brülör öncesinde, yakıt hazırlama tesisatının (ring sistemi) teknolojisine uygun olarak tesis edilmesi gerekir.

Fabrikamız, 1961 yılında Alman Dr B Thyssen, 1988 yılında Fransız Cuenod, lisans anlaşmaları ile başladığı Sıvı yakıt ve doğalgaz / LPG brülörleri imalatına başarı ile devam etmektedir. Ürünlerimizin satış ve pazarlamasına tek yetkili **Gökçe Brülör ve Isı Sanayi Ticaret A.Ş'**dir.

Kapasite Eğrileri



Kapasite Değerleri

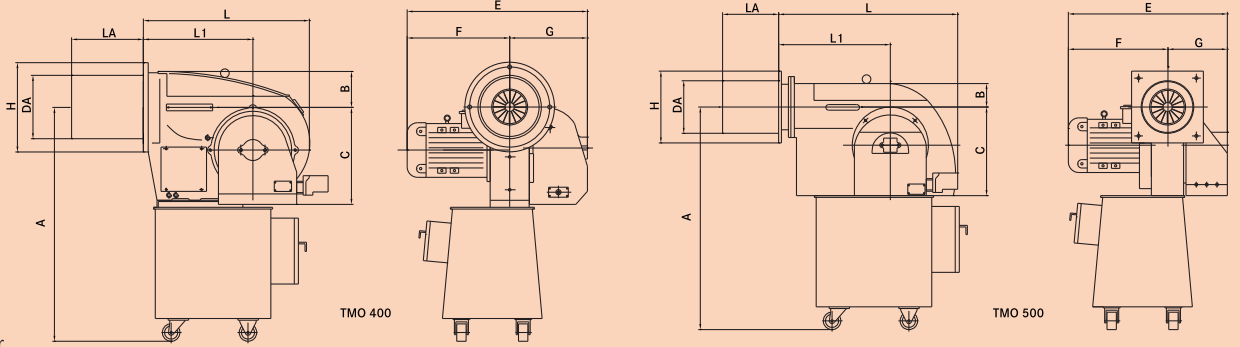
Brülör Tipi : TO 400 / TMO 400

Kapasite : 150 - 380 kg/h

Brülör Tipi : TO 500 / TMO 500

Kapasite : 180 - 460 kg/h

Teknik Ölçüler



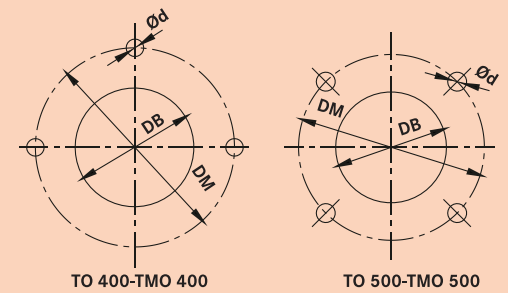
- Ölçüler mm'dir.
- Tüm ölçü ve elemanları değiştirme hakkımız mahfuzdur.

Tip	A	B	C	DA	DB	DM	d	E	F	G	H	L	L1	L kısa	L uzun
TO 400 TMO 400	1235	165	450	300	310	380	20	830	470	360	428	800	520	340	420
TO 500 TMO 500	1265	135	500	300	310	467	20	855	510	345	410	1050	640	310	500

Teknik Özellikler

BRÜLÖR TİPLERİ	TO 400 - TMO 400	TO 500 - TMO 500
ELEKTRİK MOTORU	7.5 kW 2800 d/d	11 kW 2800 d/d
OTOMATİK	SIEMENS LAL 1.25	SIEMENS LAL 1.25
FOTSEL	SIEMENS QRB 1	SIEMENS QRB 1
TRANSFORMATÖR	Sek. 2x5000V 23mA.	Sek. 2x5000V 23mA.
ISITICI	TMO 400, 24 kW	TMO 500, 24 kW
SELENOID VALF	LUCIFER E 321 H23.	LUCIFER E 321 H23.
	LUCIFER 322 H 7306	LUCIFER 322 H 7306
TERMOSTAD	TMO 400, EMKO MXL 30	TMO 500, EMKO MXL 30
SERVOMOTOR	SIEMENS SQM 10 16532	SIEMENS SQM 10 16532
POMPA	HP NVBGRM	HP NVBHRM
YAYLI VENTİL	HP B-G-PRO 2	HP B-G-PRO 2
BASINÇ VENTİLİ	HP B-G-E/4 SC	HP B-G-E/4 SC
PILOT VENTİL	DUNGS MVD 505	DUNGS MVD 505

Kazan Bağlantı Flanşı



GÖKÇE|Brülör

Gökçe Brülör ve Isı Sanayi Ticaret A.Ş.

Davutpaşa Caddesi, Serçekale Sokak

No 11, 34020, Topkapı İstanbul

T 90(212) 4819415 (pbx) F 90(212) 4829120

maktes@gokce.com www.gokce.com