

Reçine Kaplı, Kutulu, Yüksek Güçlü ve Özel Tip Ateşleme Transformatörleri

Ateşleme Transformatörleri, akaryakıt yakıcılarında uygun otomat ve termostatlar aracılığı ile alevin oluşturulmasını sağlar. Gerek fuel-oil ve gerekse gaz ile çalışan kalorifer tesislerinde yanma sirkülasyonunu sağlayan bir birimdir. Elektrotlar arası meydana gelen arkın şiddet ve boyu, transformatörlerin sekonder sargılarında meydana gelen gerilim ve akımla orantılıdır.

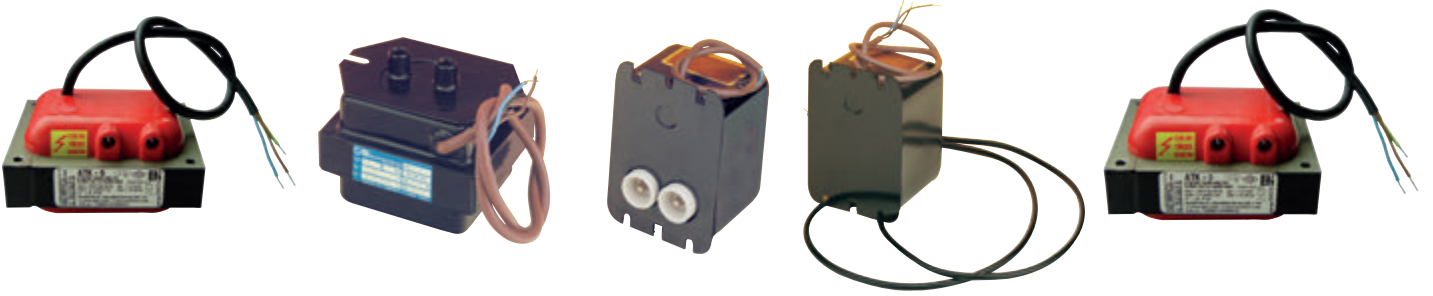
Ateşleme transformatörlerimiz, TS EN 61558-2-3 sayılı standarda sahiptir. 30 yılı aşkın süredir TSE belgesi taşıyan ateşleme transformatörlerimiz ölçüleri itibari ile de DIN 4787 ve DIN 4788'e uygun olarak üretilmektedir.

Uzun yılların verdiği tecrübe ile üretmekte olduğumuz ateşleme transformatörlerimizin konstrüksiyonunda, tüm akaryakıt ve gaz yakıcı tiplerine uyacak çeşitler mevcuttur. Standart ürün listemizde bulunmayan tipler istek üzerine imal edilebilmektedir.

Oil and Gas Burner Ignition Transformers

Our resin embedded, steel or epoxy encased ignition transformers for various voltages, circuit currents and duty cycles were the first of their kind to obtain certification by the Turkish Standards Institute (T.S.E.) and are sold internationally.

Our ignition transformers have EN 61558-2-3 certification and dimensions are according to DIN 4787 and DIN 4788.



	ATK-6	ATS-2	AT-1	ATD 222-10	ATK-D
Çalışma Gerilimi <i>Operating Voltage</i>	220 V / 50 Hz	220 V / 50 Hz	220 V / 50 Hz	220 V / 50 Hz	220 V / 50 Hz
Güçü <i>Power</i>	250 VA	230 VA	350 VA	480 VA	250 VA
Çıkış Gerilimi <i>Output Voltage</i>	2 x 5000 V	2 x 5000 V	2 x 5000 V	2 x 5000 V	2 x 5000 V
Çıkış Akımı <i>Output Current</i>	23 mA	20 mA	23 mA	23 mA	23 mA
Devrede Kalma <i>Duty Cycle</i>	% 33	% 20	% 33	% 100	% 100
Ağırlık <i>Weight</i>	2,1 kg	2,1 kg	4,1 kg	5,2 kg	2,5 kg



TS EN 61558-2-3



■ Ateşleme Transformatörleri Tipleri / Ignition Transformers Types

Çalışma Gerilimi Operating Voltage	220 V / 50 Hz
---------------------------------------	---------------

Seramik izolatörlü Ceramic connectors		Kablo çıkışı Output cable				Giriş klemensi Strip terminal at input	Saplama bağlantısı Mounting studs	Çıkış gerilimi Output voltage (V)	Servis yüzdesi Duty cycle (%)
Önde Front	Üstte Top	Önde Front	Üstte Top	Solda Left	Sağda Right				

Reçine Kaplı Tipler / Resin Embedded Types

ATK-6	•			•				2x5000	33
ATK-1	•			•				2x5000	33
ATK-D	•			•				2x5000	100

Epoksi Kutulu Tipler / Epoxy Encased Types

AT		•	•					2x5000	33
----	--	---	---	--	--	--	--	--------	----

Sac Kutulu Tipler / Steel Encased Types

AT-1		•	•					2x5000	33
AT 22-14		•						2x5000	33
AT 122-10	•							2x5000	33
AT 222-10			•					2x5000	33
AT 322-10				•				2x5000	33
AT 422-10					•			2x5000	33
AT 522-10						•		2x5000	33
ATO		•					•	2x5000	33
ATO 122-10	•						•	2x5000	33
ATO 222-10			•				•	2x5000	33
ATD 22-14		•					•	2x7000	100
ATD 122-10		•						2x5000	100
ATD 222-10			•					2x5000	100
ATD 222-14			•					2x7000	100
ATD 222-16			•					2x8000	100
ATD 222-20			•					2x10000	100
ATD 322-10				•				2x5000	100
ATS-1		•	•				•	2x5000	20
ATS-2		•	•					2x5000	20
ATS-3		•	•				•	2x5000	20

Büyük Modeller
Large Size Models



- ATNE 7
- ATNE 8
- ATNE 9
- ATNE 10
- ATNE 12

Genellikle reklam işlerinde kullanılan neon lambaların ışık verebilmesi ancak uzun cam tüpler içerisindeki neon gazından binlerce volt elektrik akımı geçirilmesi ile mümkün olmaktadır.

Özellikle açık havada ve genellikle çatı üstlerinde yer alan neon lambalarının transformatörleri de her türlü kötü hava şartlarına dayanıklı, kaliteli ve uzun ömürlü olmak zorundadır.

Neon transformatörlerimiz, uzun yıllara dayanan ateşleme transformatörü imalat tecrübemizden yararlanılarak üretilmektedir.

Orta Boy Modeller
Medium Size Models



- ATNE 6

Neon signs, used extensively in advertising, operate at several thousand volts supplied by special purpose transformers.

Often these transformers operate outdoors exposed to all sorts of adverse environmental conditions such as heat, rain, and frost. Long life under any combination of circumstances is a must.

Küçük Boy Modeller
Small Size Models



- ATNE 3
- ATNE 4
- ATNE 5

Eti Neon Light Transformers draw on our vast experience of burner ignition transformers, and are produced in three different types all involving resin potting under vacuum.

Teknik Özellikler / Technical Specifications

	Çıkış Gerilimi Output Voltage (V)	Çıkış Gerilimi Output Voltage (V)	Ağırlık Weight (kg)
ATNE 3	2 x 1500	20	2,4
ATNE 4	2 x 2000	20	2,5
ATNE 5	2 x 2500	20	2,5
ATNE 6	2 x 3000	25	5
ATNE 7	2 x 3500	25	7
ATNE 8	2 x 4000	25	7
ATNE 9	2 x 4500	25	7
ATNE 10	2 x 5000	28	7
ATNE 12	2 x 6000	30	8,9

Boyutlar / Dimensions

	Genişlik Width (mm)	Derinlik Length (mm)	Yükseklik Height (mm)
Küçük Modeller Small Size Models	90	110	70
Orta Boy Modeller Medium Size Models	110	160	100
Büyük Modeller Large Size Models	125	281	125