

# Hava, duman ve atık gazlar için fark basınç presostatı

## LGW...A1

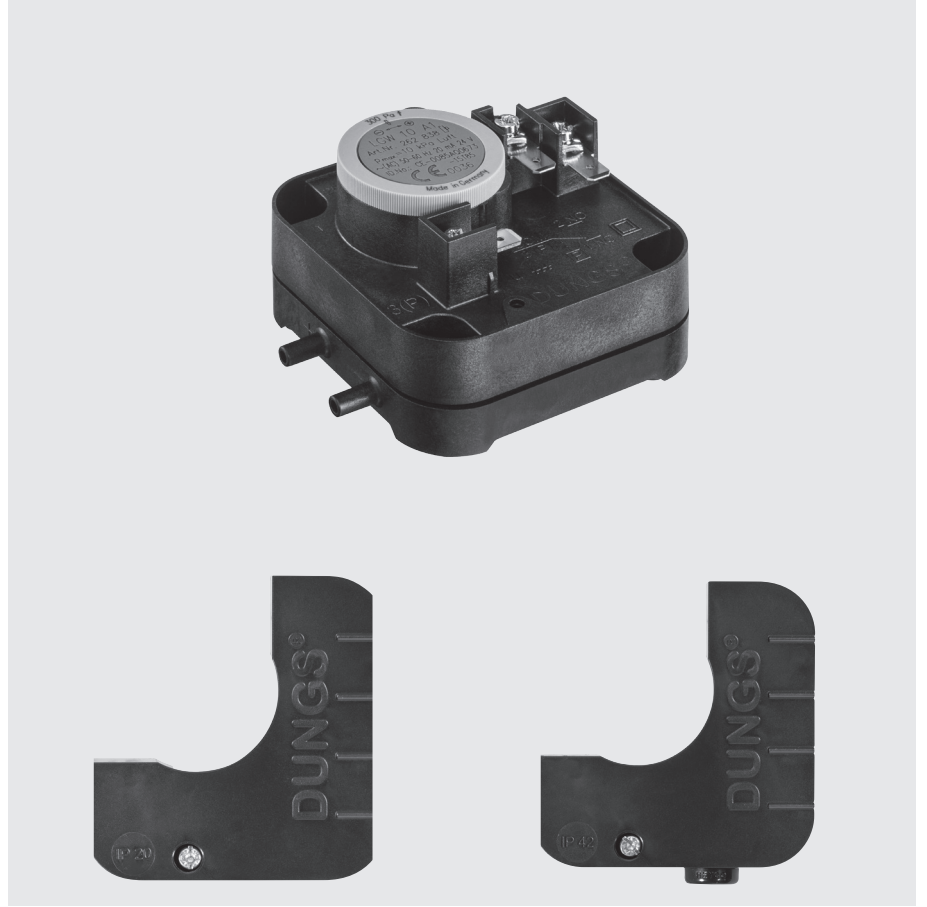
fabrikada set edilmiş

5.12

**DUNGS®**  
Combustion Controls

neunovità  
nouveaunew

- Монтажное положение
- Barkod
- RoHS II 2011/65/EU
- Küçük şalt farkları
- Küçük ayar toleransları



### Teknik

LGW...A1 fabrika tarafından set edilmiş bir fark basınç presostatıdır göre EN 1854.

- LGW...A1, ayarlanmış devreye girme noktasında (beklenen değer) basınç gerçek değerinin değişmesi halinde bir akım devresinin açılması, kapatılması ve değiştirilmesi için uygundur.
- Özel, sürtünmesiz yataklanmış devreye girme sistemi sayesinde hassas fonksiyon.
- Yassı soketler üzerinden elektrik bağlantısı.
- Kompakt yapı biçimi

### Uygulama

Ateşleme, havalandırma ve klima tekniğinde fark basıncı denetimi. LGW...

A1, hava ve agresif olmayan gazlar için pozitif basınç, vakum veya fark basıncı presostatı olarak kullanılabilir, ancak endüstriyel yanma gazları için uygun değildir.

### Onaylar

AT Tip Onayı Sertifikası:

- AT Gaz Yakan Cihazlar Yönetmeliği
- AT Basıncı Ekipmanlar Yönetmeliği

Başka önemli gaz tüketen ülkelerdeki onaylar. Kuzey Amerika pazarı için UL, FM ve CSA kayıtlı özel tipler.

## Fonksiyon

Vakum ve alçak basınç aralığında fark basınç presostatı.

Fark basıncı, diyafram üzerinden, ayarlama yayının kuvvetine karşı mikro şalterine üzerine etkide bulunur.

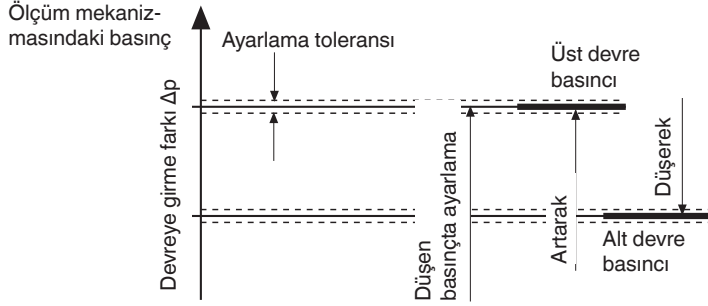
Basınç presostatı yardımcı enerji olmadan çalışır.

## Fark basınç presostatı LGW...A1

Devreye girme mekanizması fark basıncına duyarlıdır. Set edilmiş değerin aşılması veya altına inilmesi durumunda kontak devresi açılır, kapatılır veya değiştirilir.

### Devreye girme farkı $\Delta p$ 'nin tanımı

Devreye girme farkı  $\Delta p$ , üst ve alt devreye girme basıncı arasındaki basınç farkıdır.



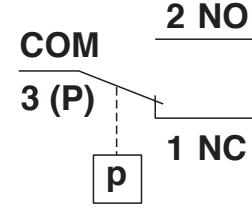
### Devreye girme fonksiyonu LGW...A1

Artan basınçta:

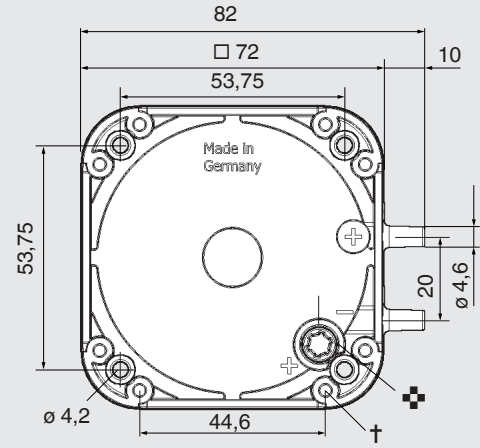
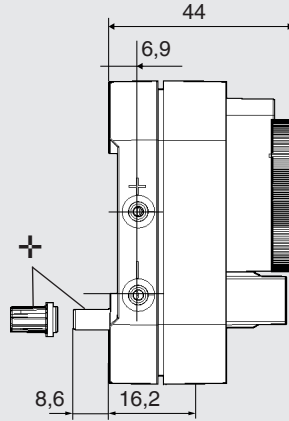
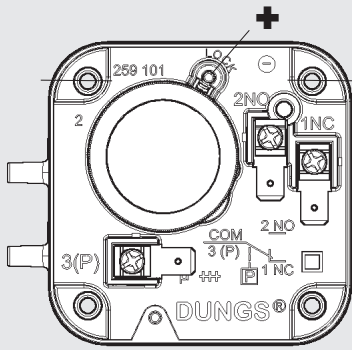
1 NC açıyor, 2 NO kapatıyor.

Düşen basınçta:

1 NC kapatıyor, 2 NO açıyor.



## Ölçüler [mm]



Temas koruması ile yükseklik IP 20: 44 mm

Temas koruması ile yükseklik IP 42: 44 mm

⊕ opsiyonel şalt noktası sigortası silindir civatası  $\varnothing 3 \times 14$  mm

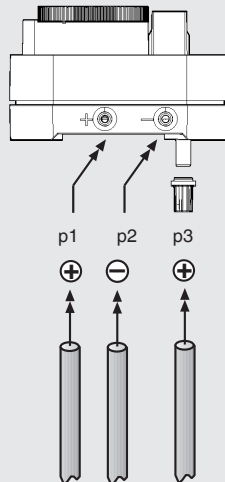
⊕ opsiyonel kapak ve bağlantı p 3,  $\varnothing 4,6$  mm

⊕ O-Ring  $\varnothing 4,87 \times 1,8$  için conta yüzeyi DIN 3371'e göre

† Kör delik  $8 \times \varnothing 3,8$  derinliğinde

‡ Opsiyonel montaj temas korumalı silindir başlı vidayla  $\varnothing 3 \times 14$  mm

## Basınç bağlantısı



**Bağlantı p1 (+)**

= yüksek basınç

**Bağlantı p2 (-)**

= alçak basınç

opsiyonel

**Bağlantı p3 (+)**

= yüksek basınç

## Teknik özellikler

Maks. işletme basıncı	Standart 10 kPa			
Ayar aralıkları	Bakınız "Teknik kısa genel bakış"			
Basınç bağlantısı	Hortum ucu $\varnothing$ 4,6 mm			
Sıcaklık aralığı	Ortam sıcaklığı	-15 °C ile +85 °C arası		
	Madde sıcaklığı	-15 °C ile +85 °C arası		
	Depolama sıcaklığı	-30 °C ile +85 °C arası		
Hammaddeler	Gövde:	Polikarbonat		
	temas koruması:	Polikarbonat		
	Şalter kısmı:	Polikarbonat		
	Diyafram:	NBR		
	Devreye girme kontağı:	Standart: Ag opsiyonel: Altın kaplama gümüş (Au); DDC uygulamaları için uygun: DC 24 V; 0,02 A		
Devreye girme gerilimi	Ag - Kontak:	AC eff.	min. 24 V	max. 250 V
		DC	min. 24 V	max. 48 V
	Au - Kontak:	DC	min. 5 V	max. 24 V
Nominal akım	LGW 1,5 A1, Ag - Kontak:	AC eff.	2,5 A	
	LGW 3 - 50 A1, Ag - Kontak:	AC eff.	10 A	
	Au - Kontak:	DC	20 mA	
Devreye girme akımı	Ag - Kontak,	AC eff.	1,5 A	$\cos \varphi$ 1'de
	LGW 1,5 A1:	AC eff.	0,8 A	$\cos \varphi$ 0,6'da
	Ag - Kontak,	AC eff.	6 A	$\cos \varphi$ 1'de
	LGW 3 - 50 A1:	AC eff.	3 A	$\cos \varphi$ 0,6'da
	Ag - Kontak	AC eff.	min. 20 mA	
		DC	min. 20 mA	max. 1 A
	Au - Kontak:	DC	min. 5 mA	max. 20 mA
Elektrik bağlantısı	koruma izolasyonlu Yassı soket A 6,3 x 0,8 DIN 46244 opsiyonel: vidalanabilir klemensler ile			
Koruma türü	IEC 529 (EN 60529)'e göre IP 00 temas koruması ile IP 20 temas koruması ve çekme emniyeti ile IP 42			
Ayarlama toleransı	Tolerans spesifikasyona göre			
Kayma	EN 1854 normu uyarınca ömür testinde ayar değerinden izin verilen kayma $\leq \pm \% 15$			
Montaj konumu	spesifikasyona göre			

Fark basıncı presostatı  
Hava, duman ve atık gazlar için

LGW ... A1

fabrikada ayarlanmıştır

**DUNGS®**  
Combustion Controls

**Genel teknik bakış**

1mbar = 1 hPa = 100 Pa = 0,1 kPa ≈ 10 mmWS

1 Pa = 0,01 mbar ≈ 0,1 mmWS

Tip	Model	Sipariş Numarası	Ayar sahası (fabrika çıkışı) [hPa]	Devreye girme farkı [Pa]	Maks. işletme basıncı [hPa]
LGW...A1	LGW 1,5 A1	spesifikasyona göre	0,3 - 1,5	≤ 20	100
	LGW 3 A1	spesifikasyona göre	0,4 - 3	≤ 35	100
	LGW 10 A1	spesifikasyona göre	1 - 10	≤ 50	100
	LGW 50 A1	spesifikasyona göre	2,5 - 50	≤ 100	100

**Sipariş sırasında mutlaka belirtiniz:**

1. Model
2. Şalt noktası
3. Montaj konumu
4. Temas koruması

**Basıncı presostatı için aksesuarlar**

Temas koruması IP 20  
(1 x)

262 045

Temas koruması IP 42  
(1 x)

262 047

Sabitleme plakası  
(1 x)

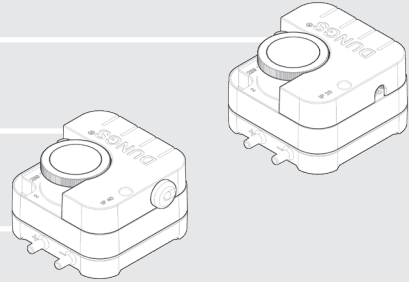
230 301

Adaptör ø 4/6 (2 x)

266 037

Silindir başlı vida  
ø 3 x 14 (2 x)

266 045



Teknik gelişme ve geliştirme açısından yararlı olabilecek değişiklikler yapma hakkı saklıdır.

Karl Dungs Satış ve Pazarlama  
Limited Şirketi  
Derin Plaza Şerifali Mah.  
Kale Sok. No:22 Kat.5  
34775 Yukarı Dudullu-İstanbul  
Telefon: +90 (0)216 420 81 45  
Faks: +90 (0)216 420 81 48  
info.tr@dungs.com  
www.dungs.com

Karl Dungs GmbH & Co. KG  
Karl-Dungs-Platz 1  
D-73660 Urbach, Germany  
Telefon: +49 (0)7181-804-0  
Faks: +49 (0)7181-804-166  
info@dungs.com  
www.dungs.com